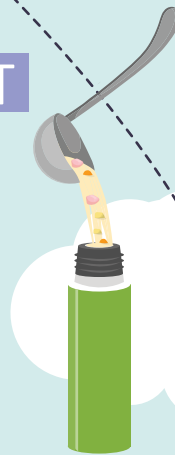


CONTENANT ISOTHERME (THERMOS)



1

LE MATIN

Remplir le thermos d'eau bouillante, refermer le couvercle et attendre 15 minutes.

15 MIN



2

Chauffer le repas à une température élevée. Préférer les soupes et les repas en sauce.



3

Vider l'eau du thermos



4

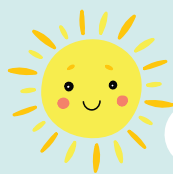
Ajouter le repas



5

Mettre le THERMOS dans la boîte à lunch.

NETTOYAGE DE LA BOÎTE À LUNCH



1

TOUS LES JOURS
Vider la boîte à LUNCH.



2

LAVER :

- La boîte à lunch
- Les contenants
- Le bloc réfrigérant
- Les ustensiles



3

Aérer la boîte à lunch toute la nuit.

